

Programma Binnenstad

Deelgebied 2 – Ondineschouw e.o.

Participatie februari 2026



Vanavond

Uitleg project en
participatie

Onderzoeken en analyse

Hoe verder?

Enkele vragen

In gesprek





gemeente
Zoetermeer

Uitleg

Project

Zoetermeer groeit

Woningen en voorzieningen
nodig

Binnenstad per deel
aanpakken

Ontwikkelingen in het gebied

Samen gebied aanpakken





gemeente
Zoetermeer

Onderzoek en analyse



Onderzoek en analyse

Vier onderwerpen

1. Verkeer en parkeren
2. Groen en ecologie
3. Gebouwen en voorzieningen
4. Gezondheid en duurzaamheid

Aandachtspunten en ambities



1. Verkeer en parkeren

Aandachtspunten

- Drukke van verkeer
- Drukke met parkeren
- Ontsluiting van de wijk
- Veiligheid bij mix van verkeer



1. Verkeer en parkeren

Ambities voetgangers

- Duidelijke, veilige, toegankelijke en comfortabele looproutes
- Verbeteren belangrijke oversteken en aansluitingen
- Verblijfsplekken zijn onderdeel van het netwerk voor voetgangers



1. Verkeer en parkeren

Ambities fietsen

- School en andere gebouwen goed aansluiten op hoofdfietsroutes
- Veilige kruisingen
- Fietsen is een onderdeel van de hele openbare ruimte



1. Verkeer en parkeren

Ambities openbaar vervoer

- Haltes beter zichtbaar maken
- Haltes goed lopend bereikbaar
- Verblijfskwaliteit rond haltes verbeteren



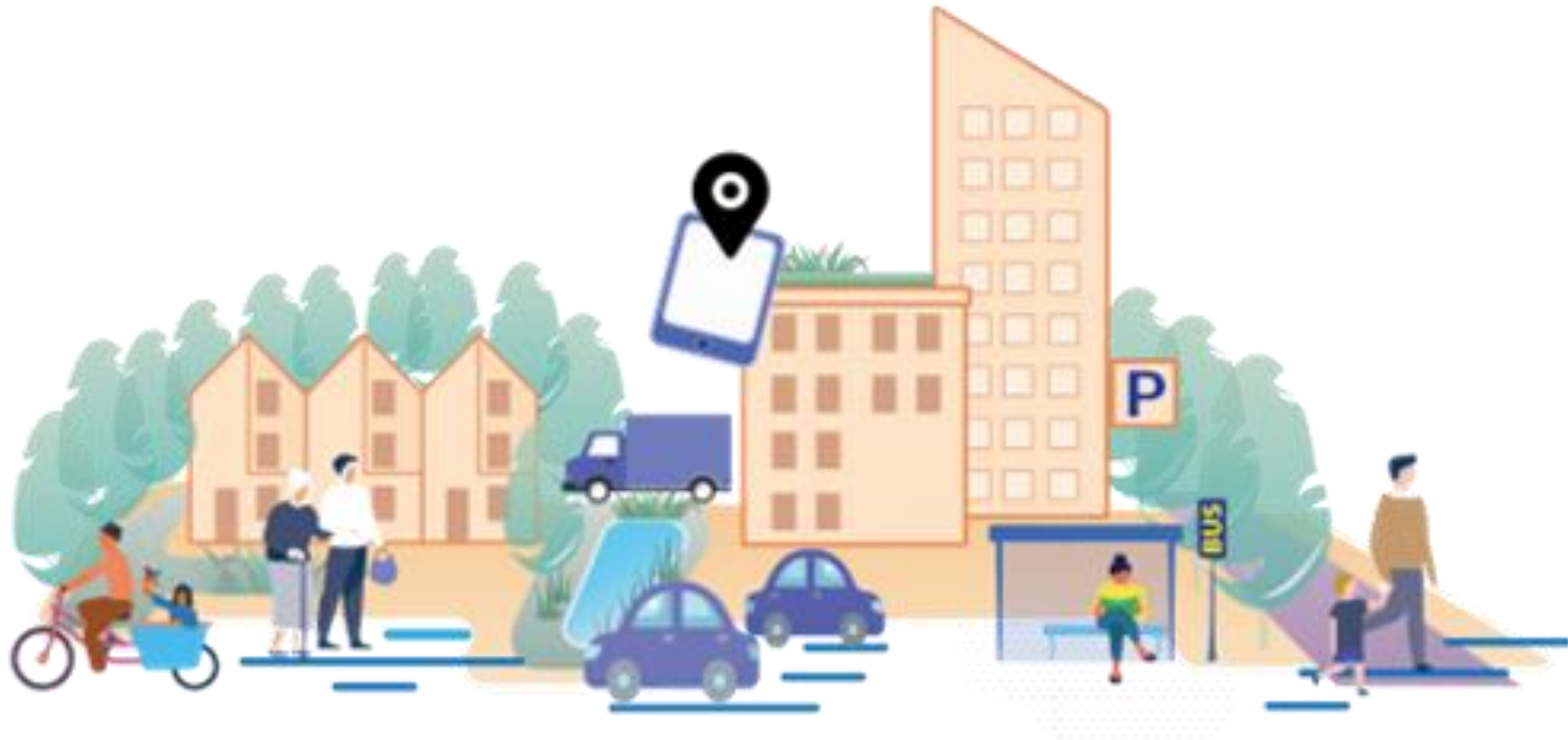
1. Verkeer en parkeren

Ambities auto

- Duidelijke in- en uitgangen van de wijk voor auto
- Logistiek slim en uit het zicht
- Parkeerplaatsen bij elkaar en dubbel gebruikt



1. Verkeer en parkeren



2. Groen en ecologie

Aandachtspunten

- Biodiversiteit
- Groene kwaliteiten
- Veiligheid van groengebieden

Ecologisch onderzoek:

1. Weinig bedreigde soorten verwacht
2. Soorten die voorkomen gaan we tellen



2. Groen en ecologie

Ambities

- Versterken en verbinden van groen en water
- Wateropvang bij piekbuien (privéterrein + openbare ruimte)
- Ecologie, verkoeling en verblijf combineren
- Daken als extra groen



2. Groen en ecologie



3. Gebouwen en voorzieningen

Aandachtspunten

- Scholieren
- Goede (zorg-)voorzieningen
- Bouwhoogte
- Passende woningtypes



3. Gebouwen en voorzieningen

Ambities

- Goede overgang tussen Stadshart en De Leyens
- Stedelijke wand aan de Europaweg (hoogte van gebouwen en functies)
- Fijne verblijfsplekken (bijv. de hofjes van de Leyens)



3. Gebouwen en voorzieningen

Ambities

- Verschillende soorten woningen
- Ruimte voor stadse woningen
- Wonen rondom school, zorg en sport
- Sociale voorzieningen en gedeeld gebruik
- Economische voorzieningen



3. Gebouwen en voorzieningen



4. Gezondheid en duurzaamheid

Aandachtspunten

- Luchtkwaliteit en geluid
- Rust in de woonwijk
- Hittestress



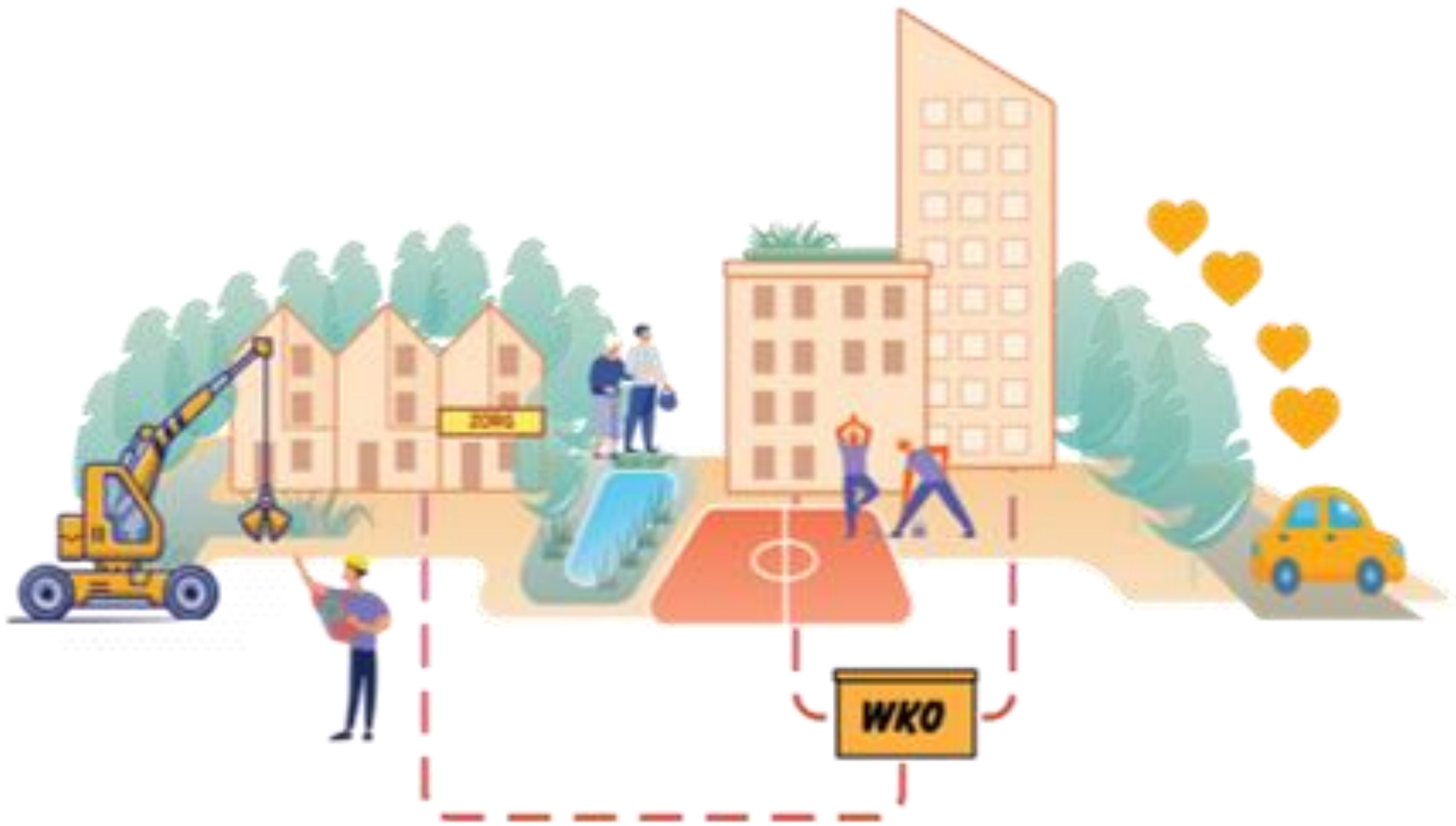
4. Gezondheid en duurzaamheid

Ambitie

- Ontwikkeling draagt bij aan gezondheid en duurzaamheid
- Netbewust bouwen
- Lokaal samen energie opwekken
- Rustige en schone omgeving



4. Gezondheid en duurzaamheid

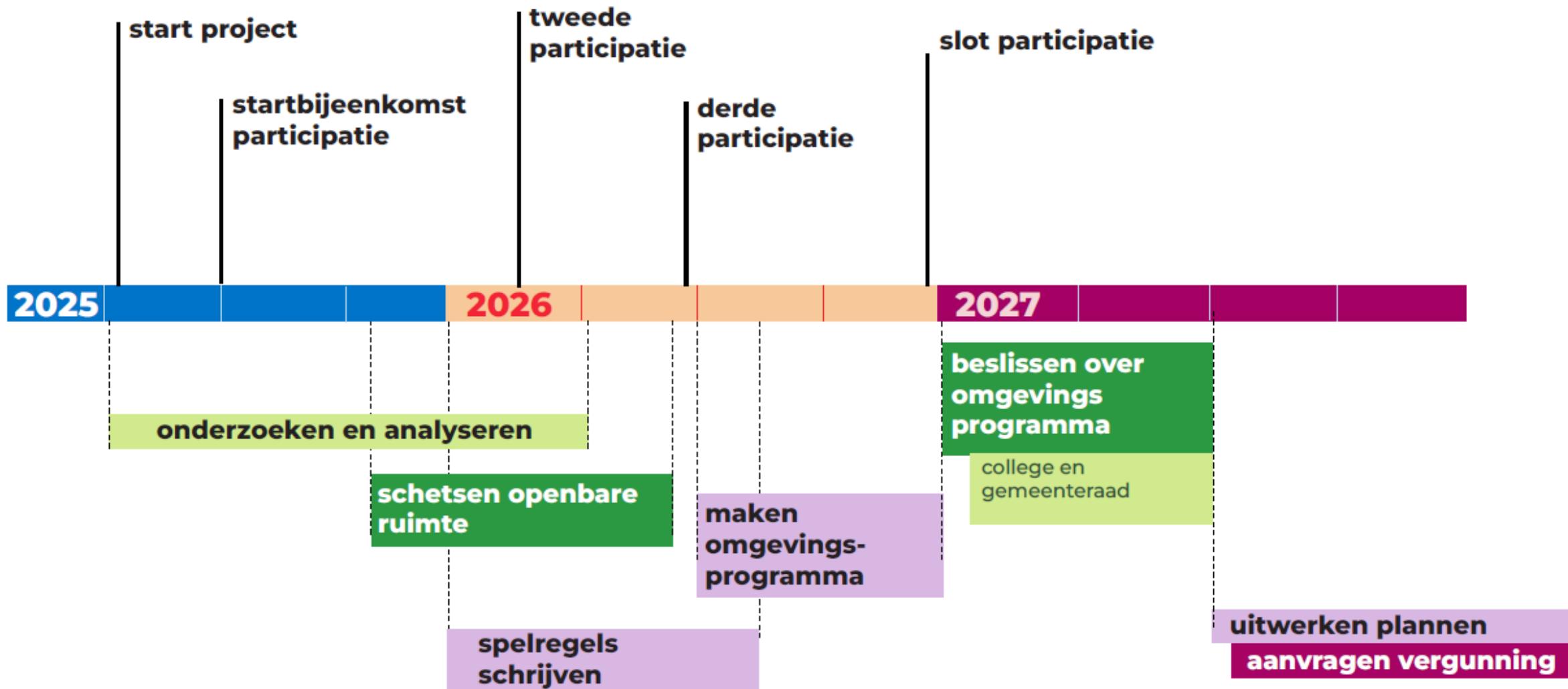




gemeente
Zoetermeer

Hoe verder?

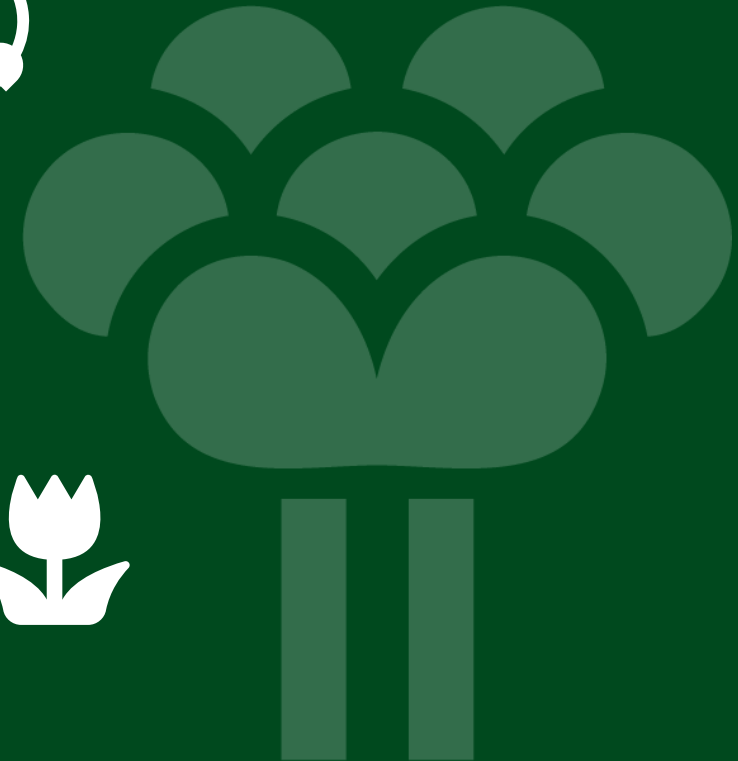
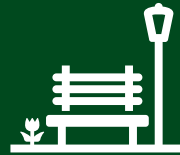
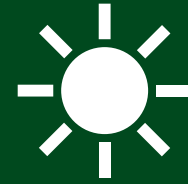
Tijdlijn Ondineschouw e.o.



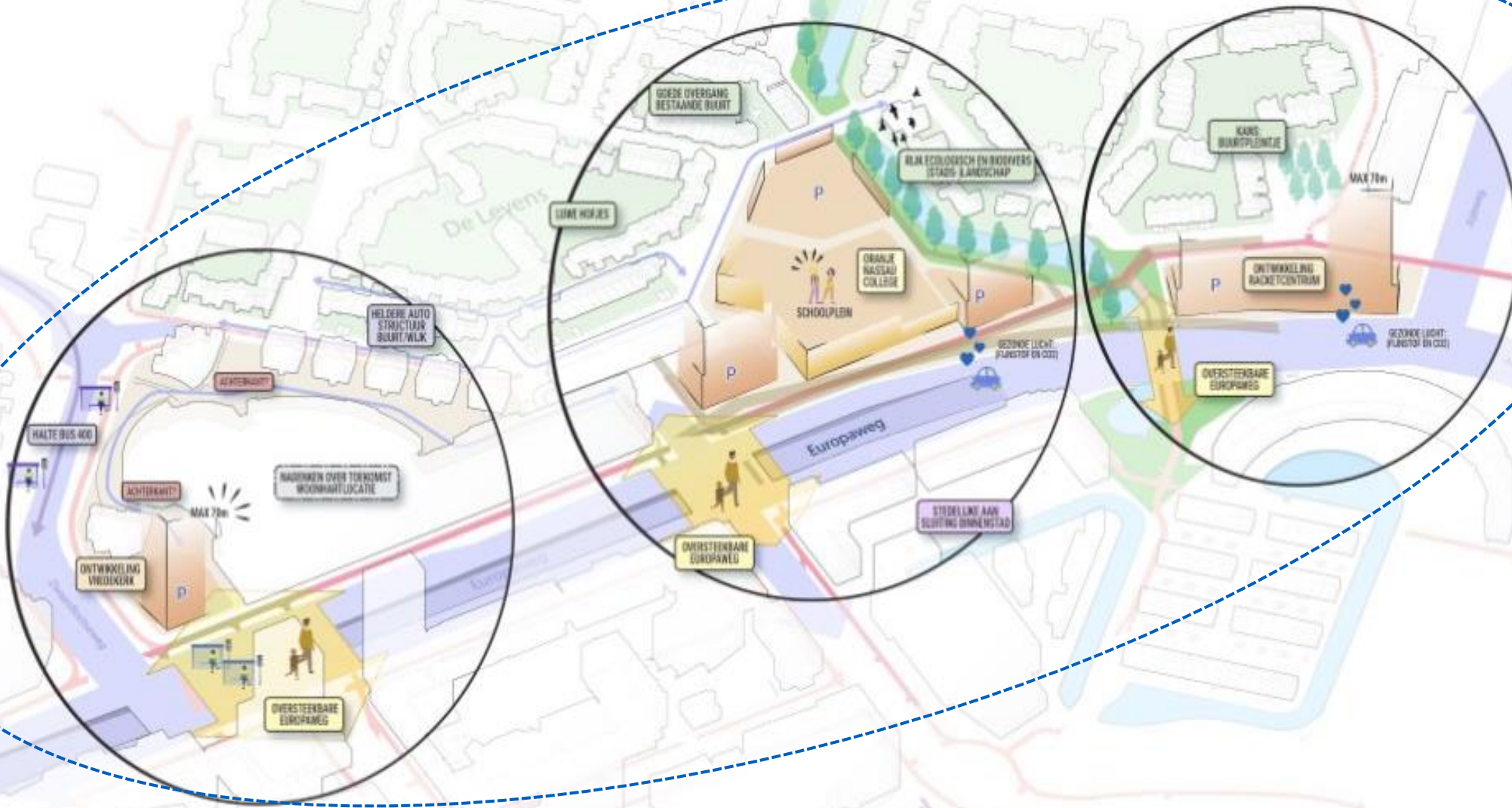
An aerial photograph of a city, likely a university campus, showing a dense cluster of buildings, green spaces, and roads. The text is centered over the image.

**Verduidelijkende
vragen?**

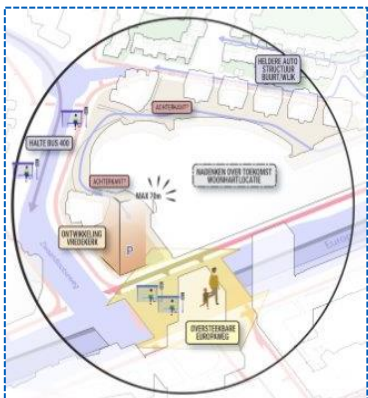
In gesprek over wensen en kansen



Verdeling



Vredekerk en omgeving



Wie?

- Ontwikkelaar Van Rhijn Wonen
- Gespreksleider

Locatie Oranje Nassau College



Wie?

- Vertegenwoordigers Oranje Nassau College
- Gespreksleider

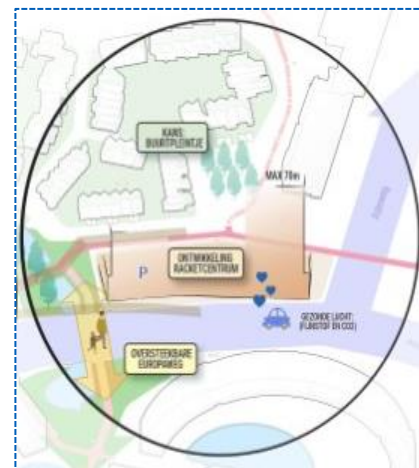
Het hele gebied



Wie?

- Experts van de gemeente
- Gespreksleider

Racketcentrum



Wie?

- Eigenaren Racketcentrum
- Ontwikkelaar Leyten
- Gespreksleider

Programma Binnenstad

Deelgebied 2 – Ondineschouw e.o.

Participatie februari 2026

