

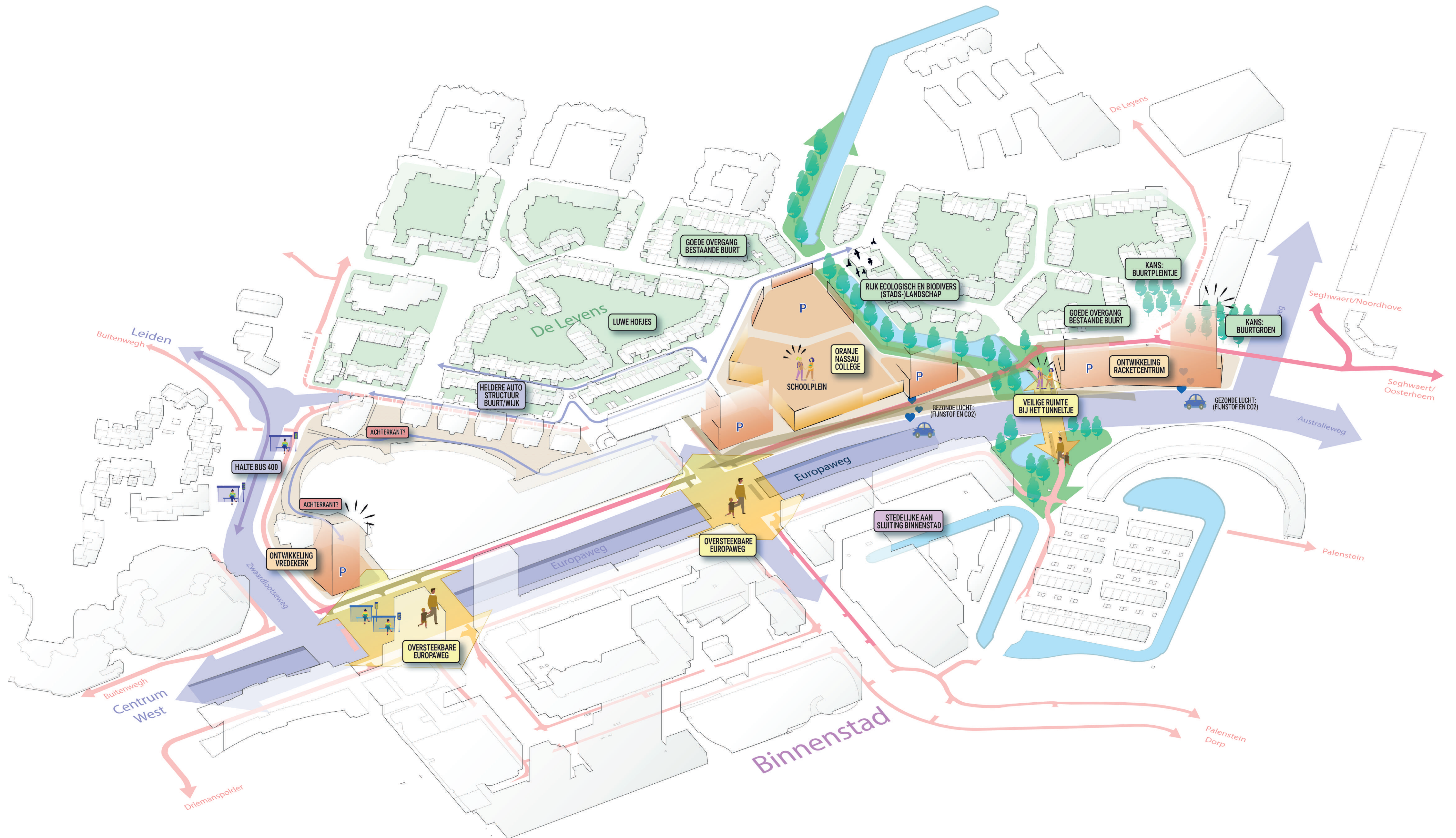
GEBIEDSONTWIKKELING ONDINESCHOUW E.O. OPGAVEN EN AMBITIES

Samen werken aan de toekomst van Ondineschouw

Tijdens de eerste participatiebijeenkomst hebben veel bewoners hun zorgen, ideeën en aandachtspunten met ons gedeeld. Onderwerpen zoals verkeer en parkeren, bouwhoogtes, de mogelijke komst van een school, behoud van groen en de leefbaarheid van de wijk kwamen duidelijk naar voren. We nemen deze signalen serieus en betrekken ze actief bij de verdere uitwerking van de plannen.

Tegelijk staan we voor een belangrijke opgave: het toevoegen van woningen, het versterken van voorzieningen en het verbeteren van de kwaliteit van de leefomgeving. Ons doel is een gebied te ontwikkelen dat prettig, gezond en toekomstbestendig is — voor huidige én nieuwe bewoners. De gebiedsontwikkeling richt zich op drie locaties: Vredekerk, de schoollocatie en het Racketcentrum. Voor deze plekken verkennen we verschillende mogelijkheden en maken we zorgvuldige afwegingen. Niet alleen voor de bebouwing, maar ook voor het programma en de buitenruimte.

We zitten nu midden in de onderzoeksfase en de start van de ontwerpfases. Vandaar dat we graag een beroep doen op uw kennis van de buurt. Samen willen we komen tot een plan dat past bij de omgeving en kan rekenen op draagvlak.



Ambitie voetgangers

- Duidelijke, veilige en comfortabele looproutes
- Verbeteren belangrijke oversteken en aansluitingen
- Verblijfsplekken zijn onderdeel van het netwerk voor voetgangers

Ambitie fietsen

- ONC en andere gebouwen goed aansluiten op hoofd fietsroutes
- Veilige kruisingen
- Fietsen is een onderdeel van de hele openbare ruimte

Ambitie openbaar vervoer

- Haltes beter zichtbaar maken
- Haltes logisch verbinden met looproutes
- Verblijfskwaliteit rond haltes verbeteren

Ambitie auto, parkeren en logistiek

- Duidelijke in- en uitgangen van de wijk voor auto en logistiek
- Logistiek slim en uit het zicht
- Parkeerplaatsen bij elkaar en dubbel gebruikt

Ambitie energie, gezondheid en duurzaamheid

- Netbewust bouwen
- Lokaal en collectief opwekken van energie
- Rustige en schone omgeving



Ambitie overgangen van buurt naar stad

- Langzame overgang tussen het Stadshart en De Leyens
- Stedelijke wand aan de Europaweg (hoogte van gebouwen en functies)
- Fijne verblijfsplekken (bijv. de hofjes van de Leyens)

Ambitie levendige buurt

- Verschillende soorten woningen
- Ruimte voor stadse woningen
- Wonen rondom school, zorg en sport
- Sociale voorzieningen en gedeeld gebruik
- Economische voorzieningen als het nodig is

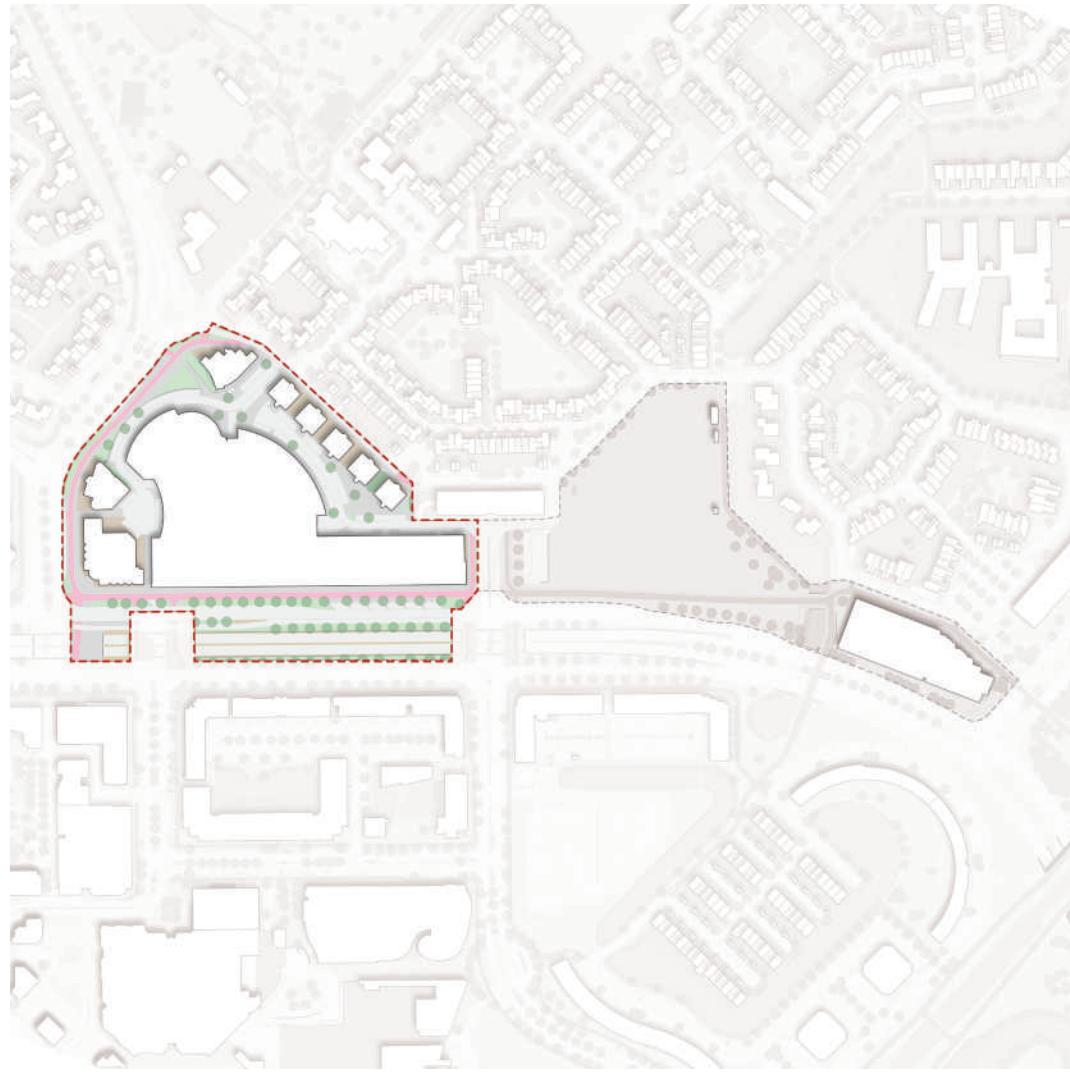


Ambitie groen en ecologie

- Versterken en verbinden van groen en water
- Wateropvang bij piekbuien (privéterrein + openbare ruimte)
- Verkoeling, ecologie en verblijf combineren
- Daken als extra groen

Dit gebied, met de Vredekerk en het Woonhart, vormt een belangrijke schakel tussen het stadshart en de omliggende woonwijken.. Er wordt momenteel onderzocht op welke manier hier woningbouw en mogelijk nieuwe voorzieningen tot stand kunnen komen. Tegelijk biedt deze plek kansen om de verbinding tussen stad en buurt te versterken en de kwaliteit van de leefomgeving te verbeteren.

We staan nog aan het begin van dit proces. Daarom horen we graag uw kennis van de buurt: wat werkt hier goed, wat kan beter en welke kwaliteiten moeten we behouden? Ook zijn we benieuwd naar ideeën voor functies, ontmoeting en buitenruimte die deze plek waardevol maken voor zowel huidige als toekomstige bewoners.



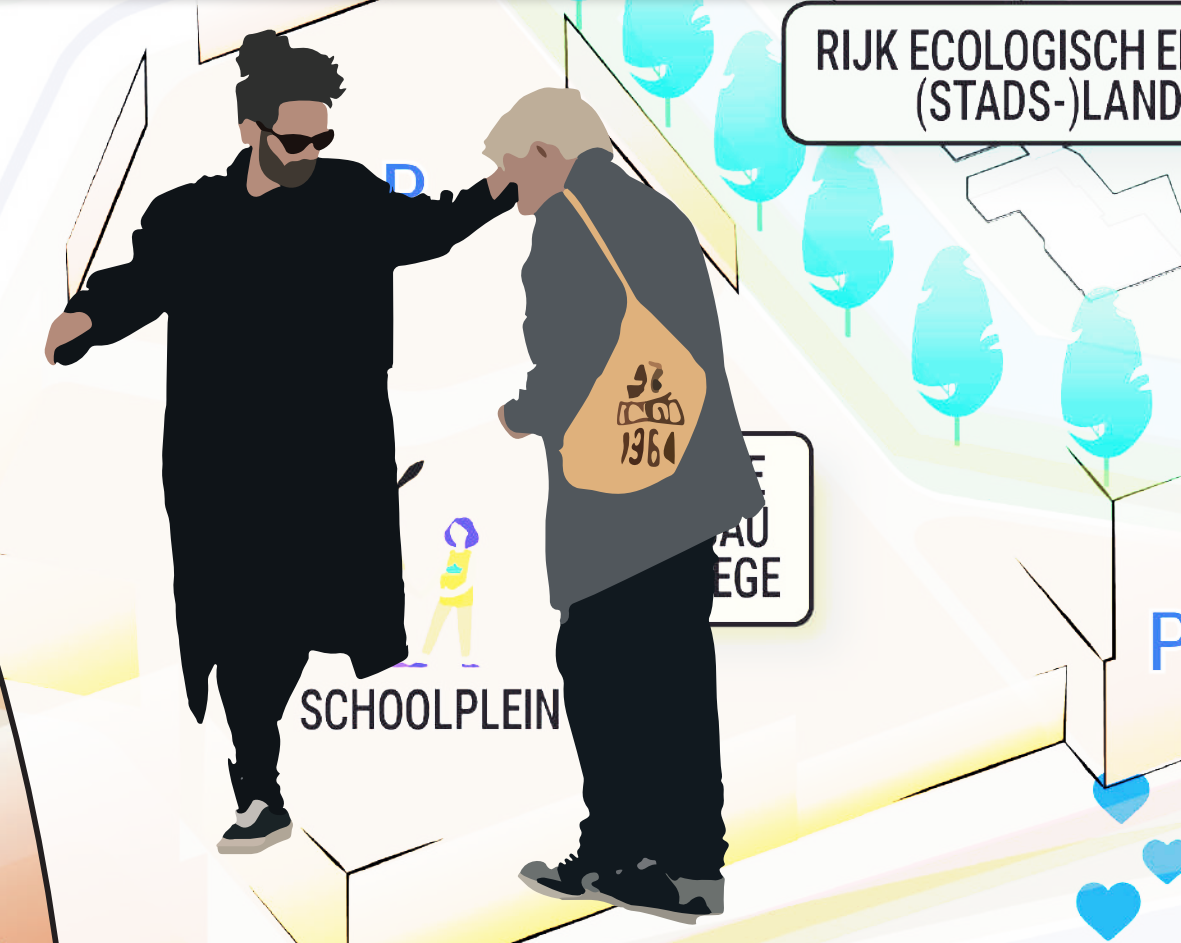
VRAAG:

Welk type woning en functies/voorzieningen zouden deze plek echt iets laten toevoegen aan de buurt en de Binnenstad.



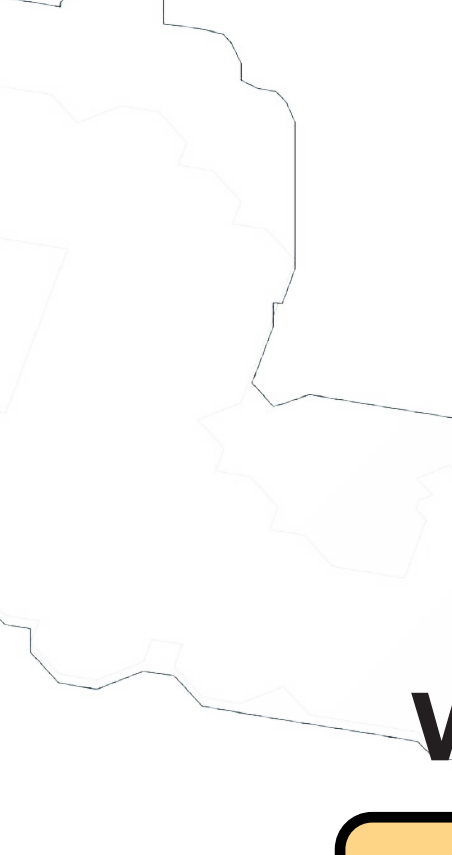
VRAAG:

Wat voor soort Openbare ruimte past hier volgens u het beste – levendig en stedelijk, of juist rustiger en groen? Waarom?



VRAAG:

Hoe kan er een prettige overgang ontstaan tussen de woonwijk en het Woonhart?



VRAAG:

Welke functies of voorzieningen zouden deze plek echt iets laten toevoegen aan de buurt én de binnenstad?



VRAAG:

Hier komt de auto, het OV, en de oversteek van de fietser en voetganger samen; wat is voor u hier de kern-opgave?



VRAAG:

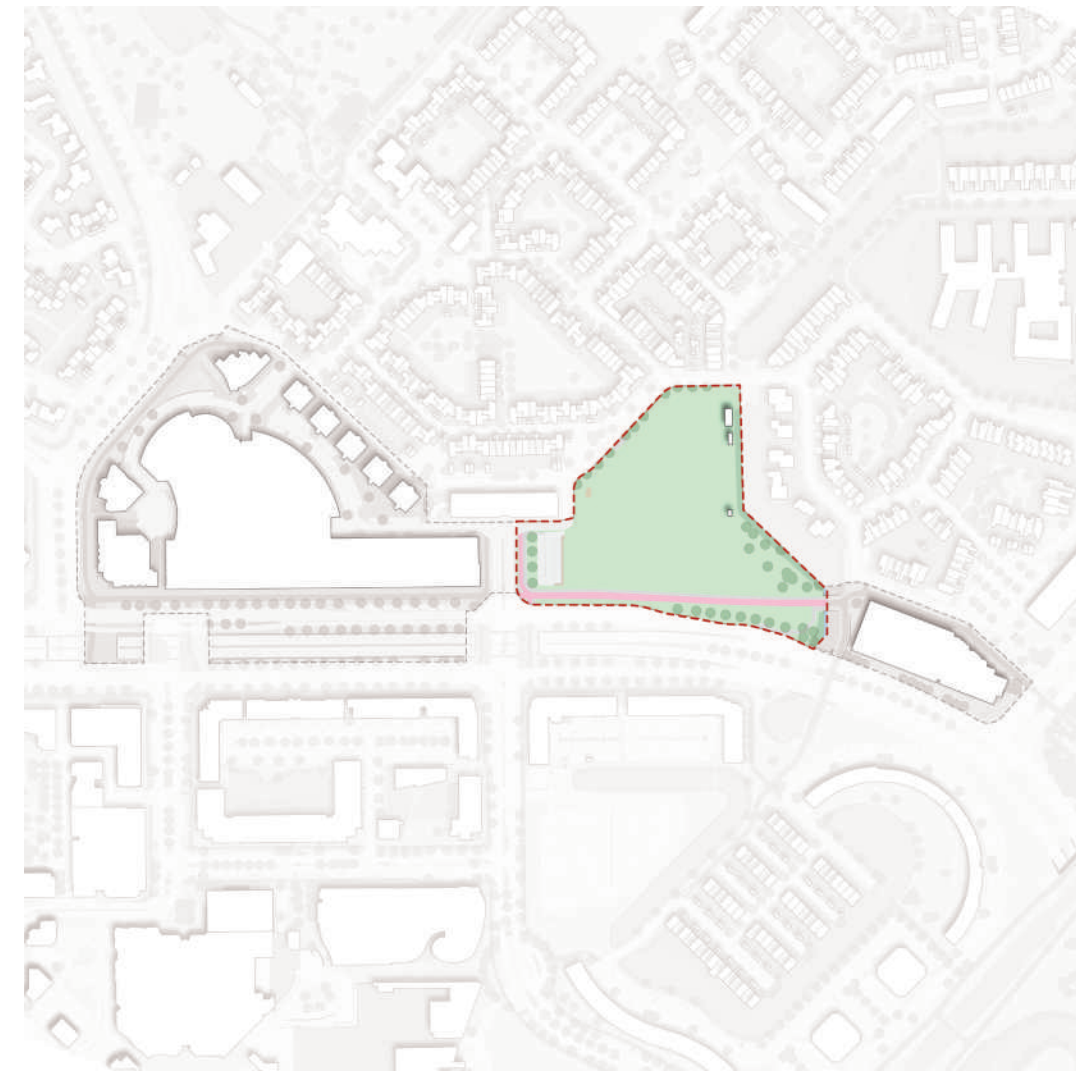
Zijn er (bestaande) initiatieven, verenigingen of ondernemers die hier een plek zouden kunnen krijgen?



Op deze locatie wordt onderzocht hoe ruimte kan worden geboden aan een combinatie van woningbouw en een middelbare school. Dat vraagt om een zorgvuldige inpassing, waarbij aandacht is voor de leefbaarheid van de buurt én voor een goed functionerende leeromgeving.

Een school hoeft niet alleen een onderwijsplek te zijn, maar kan ook iets toevoegen aan de wijk — bijvoorbeeld als ontmoetingsplek of door gedeeld gebruik van voorzieningen. Tegelijk begrijpen we dat dit vragen oproept over verkeer, gebruik van de ruimte en de relatie met de buurt.

We nodigen u uit om mee te denken over hoe deze plek zich kan ontwikkelen tot een veilige, prettige en goed ingepaste omgeving. Welke kansen ziet u? Wat verdient extra aandacht? En hoe kan deze locatie bijdragen aan een sterke en betrokken buurt?



VRAAG:

Welke mogelijkheden ziet u om de openbare ruimte en het plein rondom de school ook van waarde te laten zijn voor de buurt?



VRAAG:

Wat is nodig om het dagelijks samenleven tussen buurt en school prettig en soepel te laten verlopen?



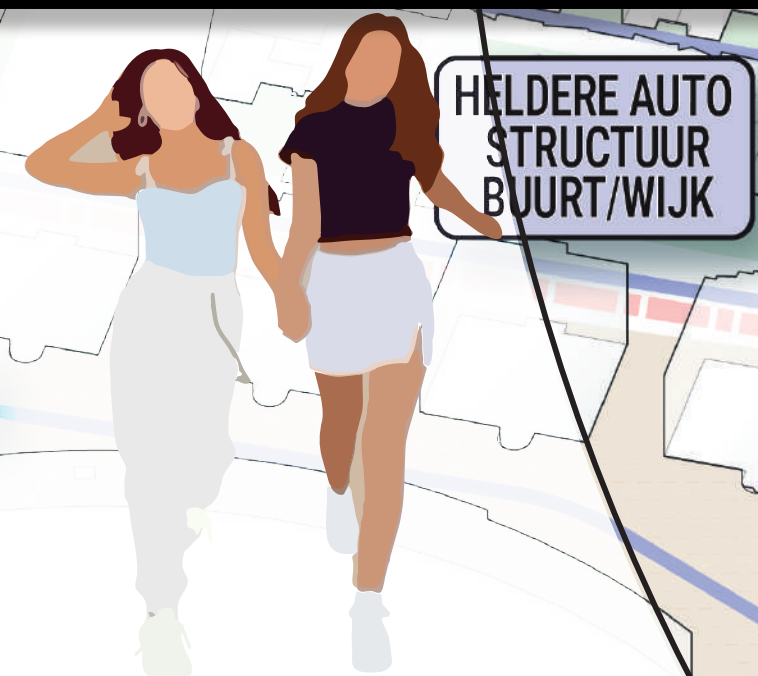
VRAAG:

Waar ziet u kansen waarbij school en buurt elkaar kunnen versterken?



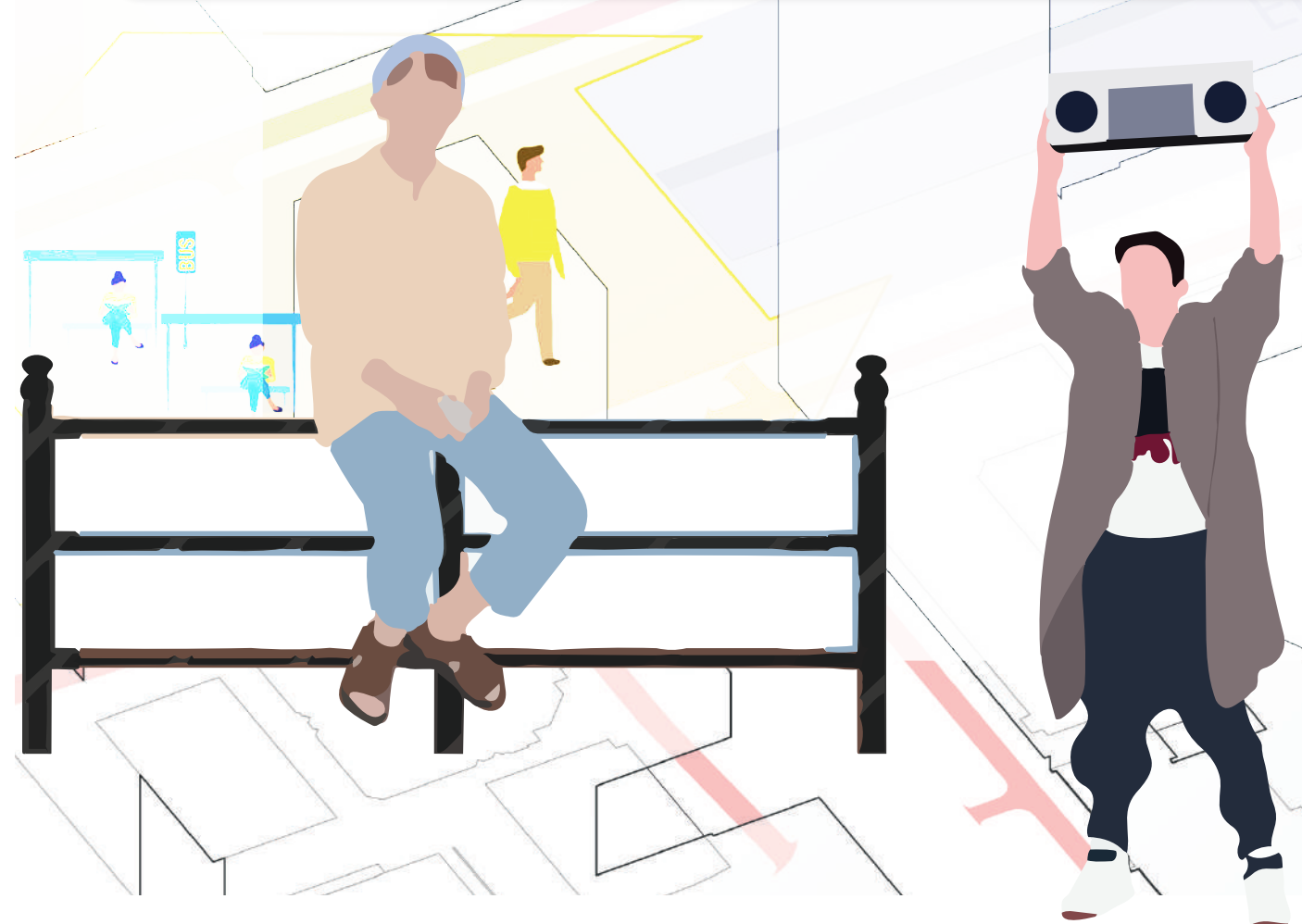
VRAAG:

Op welke manier kunnen de buurt en school een positieve rol spelen voor elkaar?



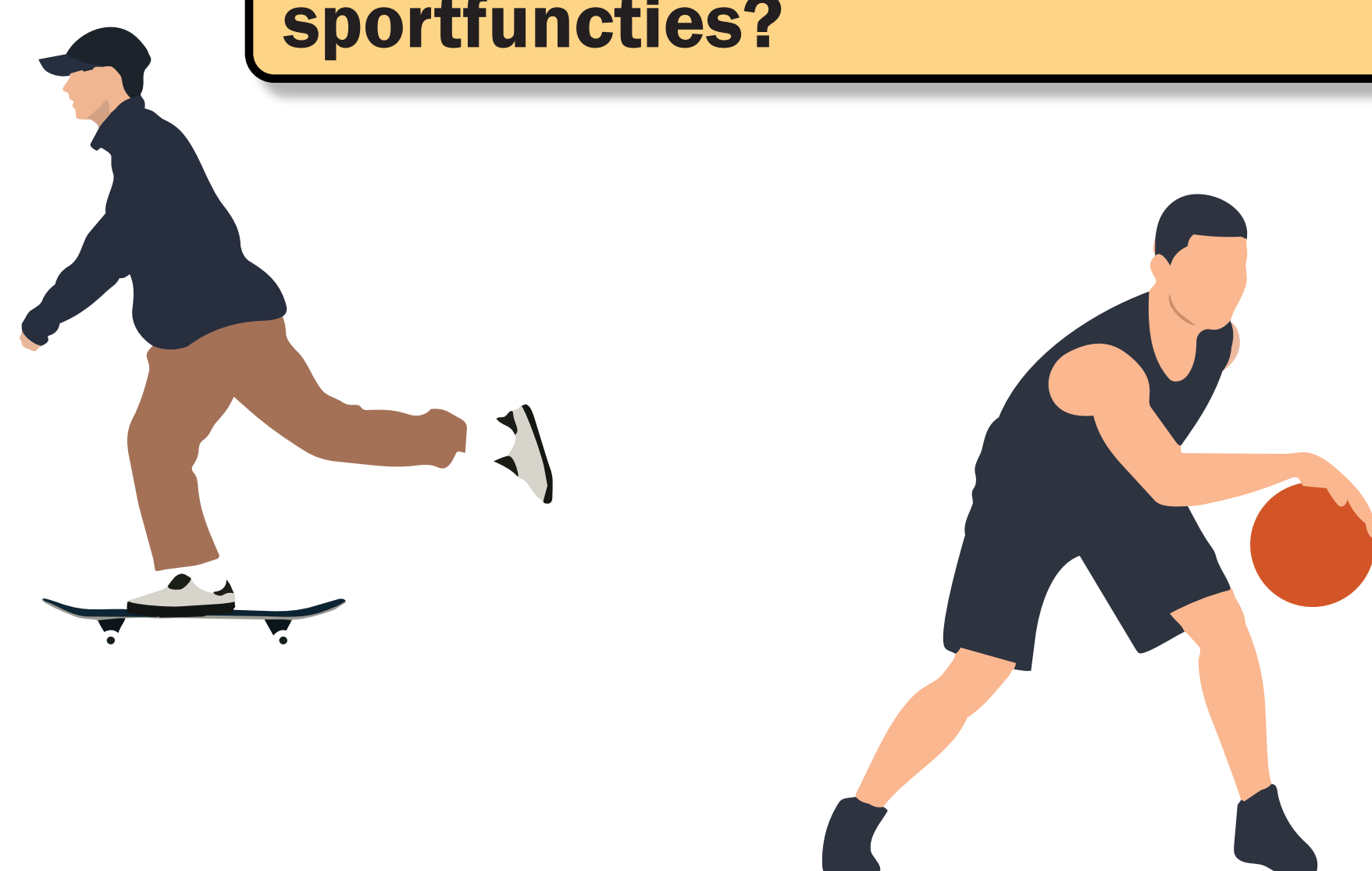
VRAAG:

Welke maatregelen kunnen we nemen om overlast te voorkomen?



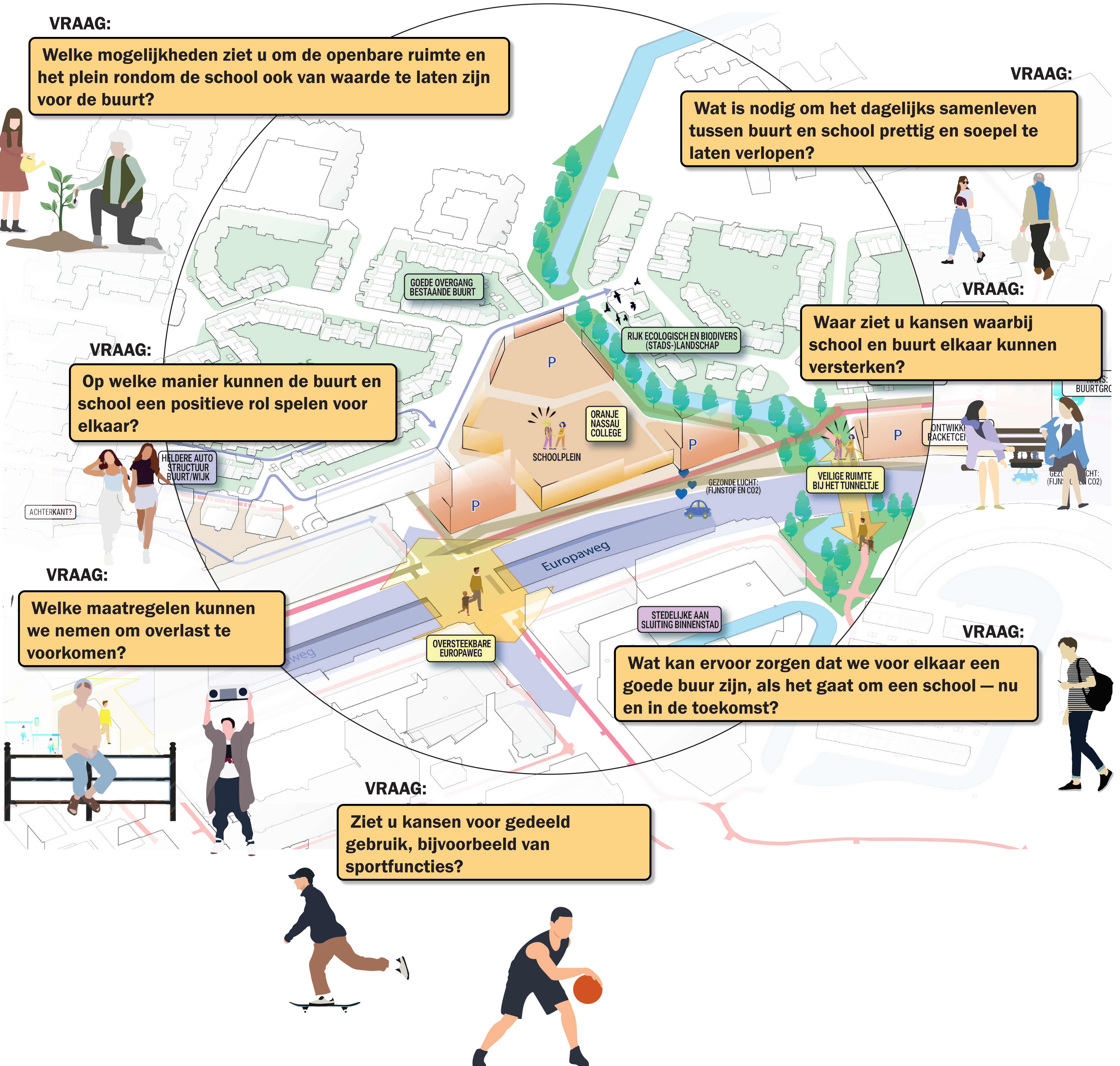
VRAAG:

Ziet u kansen voor gedeeld gebruik, bijvoorbeeld van sportfuncties?



VRAAG:

Wat kan ervoor zorgen dat we voor elkaar een goede buur zijn, als het gaat om een school — nu en in de toekomst?



Deze locatie heeft vandaag al betekenis voor veel buurtbewoners. Tegelijkertijd biedt het gebied kansen voor vernieuwing, bijvoorbeeld door woningbouw te combineren met functies die passen bij de wijk, zoals sport, gezondheid of ontmoeting.

Bij een mogelijke herontwikkeling zoeken we naar een goede balans tussen verandering en continuïteit: wat willen we behouden, en wat kan deze plek in de toekomst toevoegen aan de buurt? Ook kijken we naar de kwaliteit van de buitenruimte en hoe deze kan bijdragen aan een prettige leefomgeving.

Welke kwaliteiten ziet u hier? Voor wie zou deze plek geschikt kunnen zijn? En welke ideeën kunnen helpen om hier een toekomstbestendige en aantrekkelijke omgeving te realiseren?

